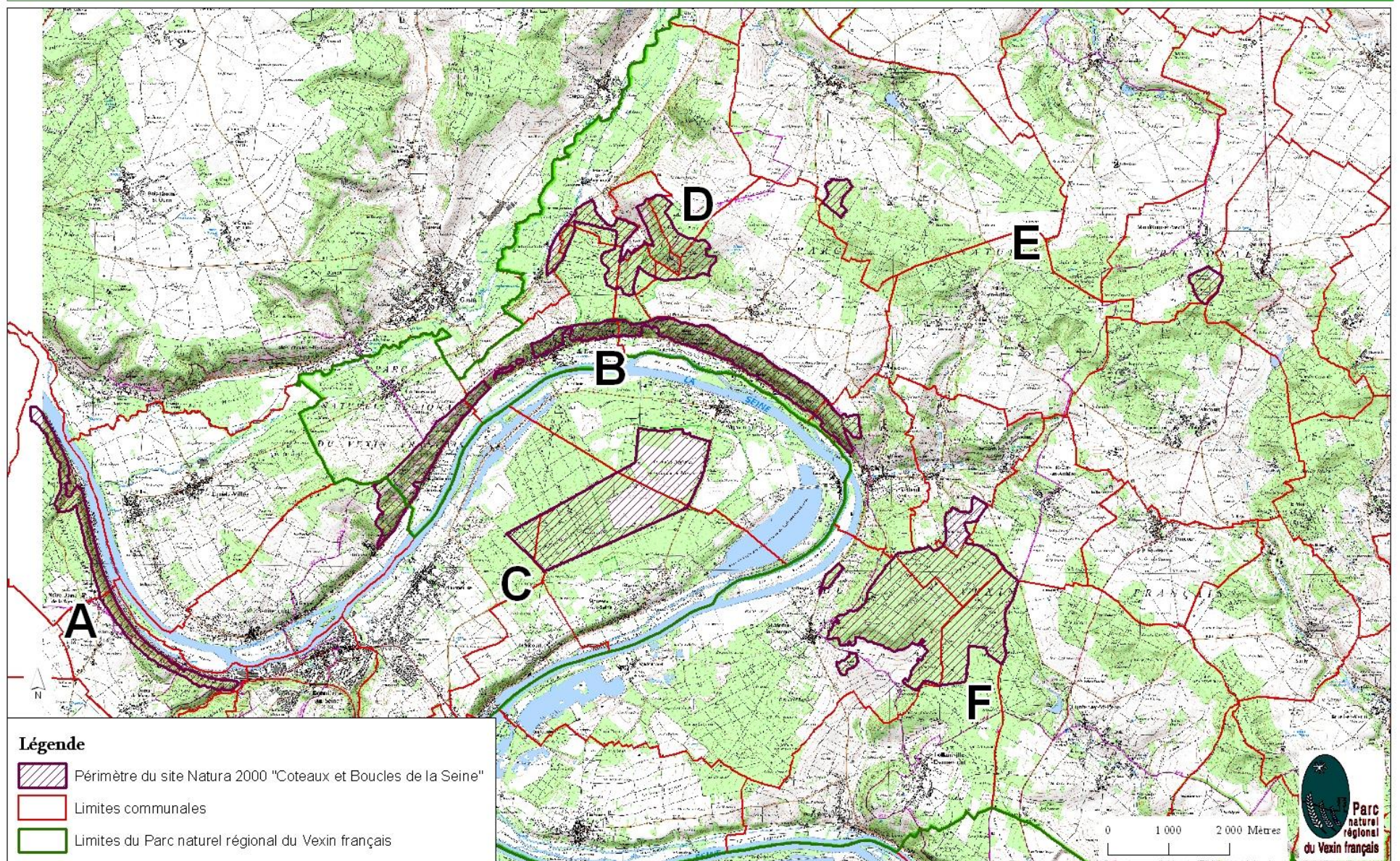


Le site Natura 2000 « Coteaux et Boucles de la Seine » - FR1100797

Périmètre du site Natura 2000 "Coteaux et Boucles de la Seine"



Source : IGN (2006), DIREN (2006), PNRVF (2007)
Carte réalisée par le PNRVF en septembre 2008

Territoire concerné : Départements des Yvelines (63% et neuf communes : Bennecourt, Follainville-Dennemont, Freneuse, Gommecourt, Jeufosse, Moisson, Mousseaux-sur-Seine, Port-Villez, Saint-Martin-la-Garenne) et du Val d'Oise (37 % et huit communes : Amenucourt, Chaussy, Chérence, Haute-Isle, Maudétour-en-Vexin, La Roche-Guyon, Vétheuil, Vienne-en-Arthies).

Superficie : 1 414,83 hectares

Description du site :

Le site Natura 2000 des Coteaux et Boucles de la Seine est principalement constitué de coteaux calcaires où se développent des pelouses et des boisements calcicoles. A noter également la présence de formations végétales acidiphiles sèches (landes et pelouses) de grand intérêt sur les terrasses alluviales de la boucle de Moisson.

C'est dans le but de protéger ces milieux remarquables, ainsi que les espèces qui y sont présentes, que le site a été désigné au titre de la Directive Habitats, Faune, Flore du réseau européen Natura 2000 en 2010 par arrêté ministériel.

Composition du site :

- Forêts (53%)
- Pelouses sèches (40%)
- Landes, broussailles (4%)
- Marais, bas-marais, tourbières (1%)
- Prairies humides (1%)
- Rochers intérieurs, éboulis rocheux (1%)



© PNR VF

Principales espèces de la Directive Habitats Faune Flore ayant justifié la désignation du site :

Papillons : Ecaille chinée (*Callimorpha quadripunctata*), Laineuse du Prunellier (*Eriogaster catax*)

Coléoptères : Pique-Prune (*Osmoderma eremita*), Lucane Cerf-Volant (*Lucanus cervus*), Grand Capricorne (*Cerambyx cerdo*)

Chauves-souris : Grand Rhinolophe (*Rhinolophus ferrumequinum*), Petit Rhinolophe (*Rhinolophus hipposideros*)

Opérateur / Animateur

Parc Naturel Régional du Vexin

Contact : Amélie COLLIGNON, 01 34 48 66 10, a.collignon@pnr-vexin-francais.fr

